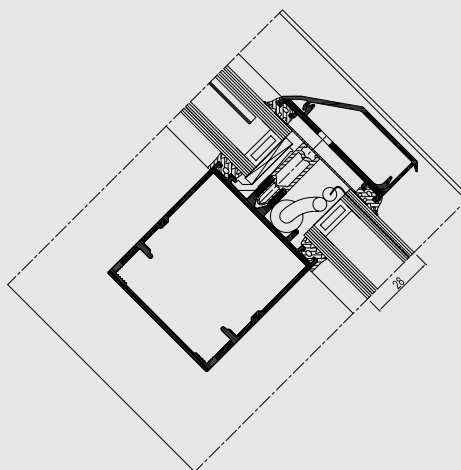
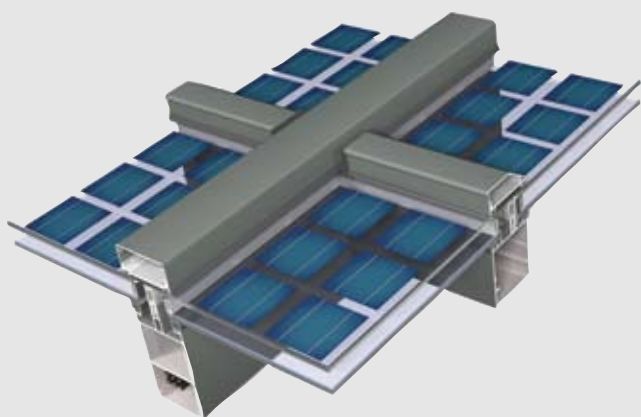




# CW 60-Solar

Building integrated photovoltaic curtain wall and roof system



CW 60 Solar è il sistema di pannelli fotovoltaici che possono essere integrati in facciata o in copertura tetto che offre una soluzione ecologica e allo stesso tempo high tech e dal design piacevole. Il sistema CW 60 Solar è completamente compatibile con i sistemi CW 50 e CW 60, per fornire una soluzione completa di facciata continua.

I profili di questo sistema sono stati appositamente progettati per migliorare l'installazione e la manutenzione degli stessi pannelli fotovoltaici e del loro cablaggio. Il nuovo tappo frontale è stato creato per massimizzare l'assorbimento di luce solare, evitando di creare zone d'ombra sui pannelli fotovoltaici.








## CW 60-SOLAR

### CARATTERISTICHE TECNICHE

	CW 60-SOLAR	CW 60-SOLAR RA
Varianti	Pannelli fotovoltaici integrati in facciata	Pannelli fotovoltaici integrati in copertura tetto
Integrazione pannelli fotovoltaici	Pannelli semi trasparent o normal, celle cristalline o in silicio amorfo, vetro singolo o doppio, lato pannello o posteriore, vetro bordato	Pannelli semi trasparent o normal, celle cristalline o in silicio amorfo, vetro singolo o doppio, lato pannello o posteriore, vetro bordato
Fissaggio pannelli fotovoltaici	Fissaggio tramite pressori	Fissaggio tramite pressori
Spessore pannelli fotovoltaici	6 mm a 48 mm	6 mm a 48 mm
Profondità interna visibile	60 mm	60 mm
Profondità esterna visibile	60 mm	60 mm
Tappo frontale esterno	Altezza ridotta per minimizzare i coni d'ombra	Design speciale per il drenaggio nascosto
Profondità montanti	119 mm	119 mm
Profondità traversi	67.2 mm & 109.2 mm	67.2 mm & 109.2 mm
Inerzia montanti (lx: carico vento)	102 cm <sup>4</sup>	102 cm <sup>4</sup>
Inerzia traversi (lx: carico vento)	45.8 cm <sup>4</sup> & 157.cm <sup>4</sup>	45.8 cm <sup>4</sup> & 157.cm <sup>4</sup>
Inerzia traversi (lx: carico vetro)	33.1 cm <sup>4</sup> & 54.6 cm <sup>4</sup>	33.1 cm <sup>4</sup> & 54.6 cm <sup>4</sup>
Aletta di sovrapposizione lato superiore vetro	30 mm	30 mm
Aletta di sovrapposizione lato inferiore vetro	20 mm	20 mm
Tipologia di apertura	Tutti i sistemi Reynaers, anta a sporgere e pantografo	Lucernario

### PRESTAZIONI

ENERGIA						
	Produzione energetica	Dipende dalle situazioni. Per maggiori informazioni contattare Reynaers Aluminium				
	Isolamento termico <sup>(1)</sup> EN 13947	Sono previsti test specifici per le diverse combinazioni di profili. Per maggiori informazioni contattare Reynaers Aluminium				
COMFORT						
	Prestazioni acustiche <sup>(2)</sup> EN ISO 140-3; EN ISO 717-1	Rw (C; Ctr) = 34(-1;-4) dB / 48 (-2;-8) dB, a seconda del tipo di vetro				
	Resistenza all'aria, pressione max.provata <sup>(3)</sup> EN 12153, EN 12152	A4 (600 Pa)				
	Resistenza all'acqua <sup>(4)</sup> EN 12155, EN 12154	1A (0 Pa)	2A (50 Pa)	3A (100 Pa)	4A (150 Pa)	RE (1200 Pa)
	Resistenza al vento, pressione max.provata <sup>(5)</sup> EN 12179, EN 13116	2400 Pa				

Questa tabella mostra le possibili classi e i valori di resistenza. I valori in rosso sono relativi a questo sistema.

- (1) Il valore di Uf misura il flusso di calore. Più basso è tale valore e migliore è l'isolamento termico del profilo.
- (2) L'indice di riduzione acustica RW misura la capacità del telaio di ridurre il rumore esterno.
- (3) Il test per la resistenza all'aria misura il volume di aria che passa attraverso una finestra ad una certa pressione.
- (4) Il test per la resistenza all'acqua si esegue applicando un getto d'acqua uniforme, incrementando la pressione fino a quando l'acqua inizia a penetrare dalla finestra.
- (5) La resistenza al carico del vento è una misura della resistenza strutturale dei profili ed è testata applicando diversi livelli di pressione tali da simulare la forza del vento. Ci sono fino a 5 livelli di resistenza al vento (1 a 5) e 3 classi di flessione (A, B, C). Più alto è il numero e migliori sono le prestazioni.

REYNAERS ALUMINIUM Srl • [www.reynaers.it](http://www.reynaers.it) • [info.italia@reynaers.com](mailto:info.italia@reynaers.com)

02/2011 - Castenedolo (BS) • via Le Ghiselle 34 • 25014 • tel +39 (0)30 8081050 +39 • fax (0)30 8081079

