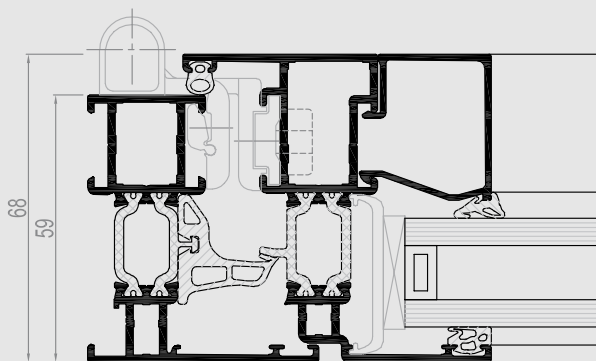
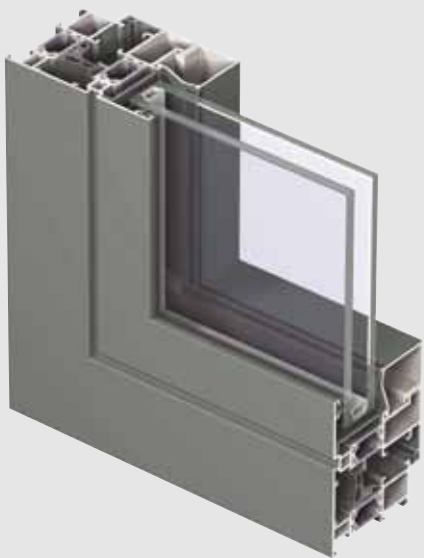




# CS 68

Sistema per porte e finestre



Il CS 68 è un sistema a taglio termico a 3 camere per porte e finestre che coniuga perfettamente alti livelli di isolamento con un ottimo livello di sicurezza.

Il sistema è disponibile in varie forme estetiche, per soddisfare gli attuali stili architettonici, offrendo tutte le tipologie di apertura interna ed esterna per porte e finestre. La guarnizione doppia di battuta fra il telaio e l'anta e un drenaggio più basso assicurano una migliore resistenza all'acqua e all'aria.

## CARATTERISTICHE TECNICHE



Varianti	FUNCTIONAL	RENAISSANCE	SOFTLINE	ANTA A SCOMPARSA (HV)
Larghezza min.visibile finestra apertura interna				
Telaio	51 mm	51 mm	51 mm	76 mm
Anta	33 mm	33 mm	33 mm	non visibile
Larghezza min.visibile finestra apertura esterna				
Telaio	17.5 mm	-	-	-
Anta	76 mm	-	-	-
Larghezza min.visibile porte complanari ap.interna				
Telaio	67 mm	-	-	-
Anta	77 mm	-	-	-
Larghezza min.visibile porte complanari ap.esterna				
Telaio	42 mm	-	-	-
Anta	102 mm	-	-	-
Larghezza minima visibile trasverso	76 mm	76 mm	76 mm	126 mm
Profondità costruttiva				
Telaio	59 mm	68 mm	68 mm	59 mm
Anta	68 mm	77 mm	77 mm	63.5 mm
Aletta di sovrapposizione	25 mm	25 mm	25 mm	18.5 mm
Spessore del vetro	fino a 44 mm	fino a 44 mm	fino a 44 mm	fino a 40 mm
Metodo di vetratura	a secco con EPDM o silicone neutro			
Isolamento termico	barrette da 23 mm di poliammide rinforzate con fibra di vetro			

## PRESTAZIONI

### ENERGIA

Isolamento termico <sup>(1)</sup>  
EN 10077-2

Valore di Uf compreso tra 1,80 W/m<sup>2</sup>K e 2,90 W/m<sup>2</sup>K,  
a seconda della combinazione anta/telaio

### COMFORT

Prestazioni acustiche <sup>(2)</sup>  
EN ISO 140-3; EN ISO 717-1

Rw (C; Ctr) = 34 (-1; -4) dB / 44 (-2; -5) dB, a seconda del tipo di vetro

Resistenza aria, pressione max. <sup>(3)</sup>  
EN 1026; EN 12207

1 (150 Pa)	2 (300 Pa)	3 (600 Pa)	4 (600 Pa)

Resistenza all'acqua <sup>(4)</sup>  
EN 1027; EN 12208

1A (0 Pa)	2A (50 Pa)	3A (100 Pa)	4A (150 Pa)	5A (200 Pa)	6A (250 Pa)	7A (300 Pa)	8A (450 Pa)	9A (600 Pa)	E (1200 Pa)

Resistenza vento, pressione max. <sup>(5)</sup>  
EN 12211; EN 12210

1 (400 Pa)	2 (800 Pa)	3 (1200 Pa)	4 (1600 Pa)	5 (2000 Pa)	E <sub>xxx</sub> (> 2000 Pa)

Resistenza vento, con freccia di flessione <sup>(5)</sup>  
EN 12211; EN 12210

A (≤ 1/150)	B (≤ 1/200)	C (≤ 1/300)

### SICUREZZA

Antieffrazione <sup>(6)</sup>  
ENV 1627 - ENV 1630

WK 1	WK 2 (porte e finestre)	WK 3 (porte complanari)

Questa tabella mostra le possibili classi e i valori di resistenza. I valori evidenziati in rosso sono quelli relativi a questo sistema.

- (1) Il valore di Uf misura il flusso di calore. Più basso è tale valore e migliore è l'isolamento termico del profilo.
- (2) L'indice di riduzione acustica RW misura la capacità del telaio di ridurre il rumore esterno.
- (3) Il test per la resistenza all'aria misura il volume di aria che passa attraverso una finestra ad una certa pressione.
- (4) Il test per la resistenza all'acqua si esegue applicando un getto d'acqua uniforme, incrementando la pressione fino a quando l'acqua inizia a penetrare dalla finestra.
- (5) La resistenza al carico del vento è una misura della resistenza strutturale dei profili ed è testata applicando diversi livelli di pressione tali da simulare la forza del vento. Ci sono fino a 5 livelli di resistenza al vento (1 a 5) e 3 classi di flessione (A, B, C). Più alto è il numero e migliori sono le prestazioni.
- (6) Il test antieffrazione viene effettuato utilizzando carichi statici e dinamici e attraverso simulazioni di effrazione mediante l'utilizzo di specifici attrezzi.

