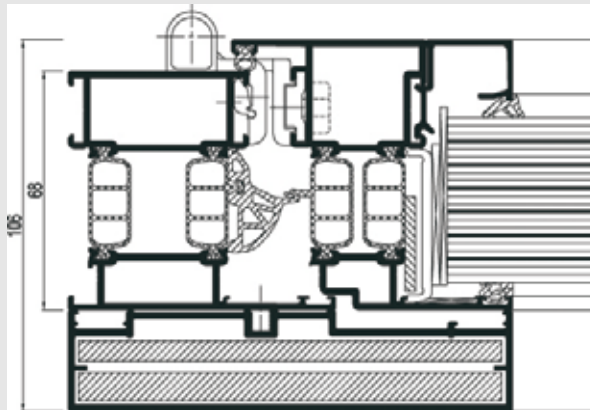
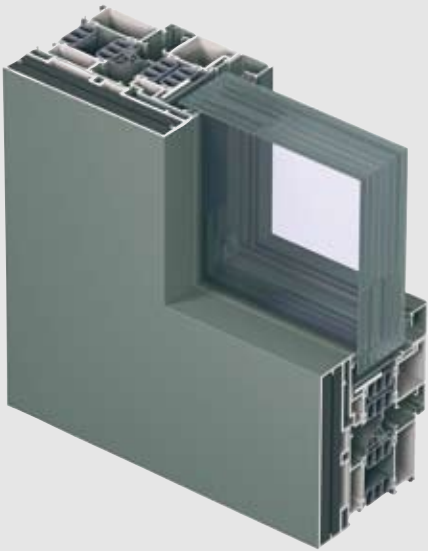




# CS 77-BP

Ottimizzazione del comfort e della sicurezza

**R**  
REYNAERS  
aluminium



Il sistema CS 77-BP è la variante del sistema CS 77 che permette la realizzazione di porte e finestre blindate nel rispetto delle più severe norme europee.









## CARATTERISTICHE TECNICHE

		
Varianti		<b>FUNCTIONAL</b>
Larghezza minima visibile finestra apertura interna	Telaio	128 mm
	Anta	non visibile
Larghezza minima visibile porte complanari ap.interna	Telaio	77 mm
	Anta	77 mm
Larghezza minima visibile porte complanari ap.esterna	Telaio	77 mm
	Anta	102 mm
Larghezza minima visibile traverso		102 mm
Profondità costruttiva	Telaio	97 mm
	Anta	77 mm
Profondità costruttiva porte complanari	Telaio	97 mm
	Anta	97 mm
Aletta di sovrapposizione		25 mm
Spessore del vetro		fino a 63 mm
Metodo di vetratura		con guarnizioni in EPDM o silicone neutro
Isolamento termico		barrette da 32 mm di poliammide rinforzate con fibra di vetro



## PRESTAZIONI

	<b>ENERGIA</b>											
	Isolamento termico <sup>(1)</sup> EN ISO 10077-2	valore Uf compreso fra 1.94 W/m <sup>2</sup> K e 2.6 W/m <sup>2</sup> K, a seconda della combinazione anta/telaio										
	<b>COMFORT</b>											
	Prestazioni Acustiche <sup>(2)</sup> EN ISO 140-3; EN ISO 717-1	Rw (C; Ctr) = 36 (-1; -4) dB / 42 (-2; -4) dB, a seconda del tipo di vetro										
	Resistenza aria, pressione max. <sup>(3)</sup> EN 1026; EN 12207	1 (150 Pa)		2 (300 Pa)		3 (600 Pa)		4 (600 Pa)				
	Resistenza all'acqua <sup>(4)</sup> EN 1027; EN 12208	1A (0 Pa)	2A (50 Pa)	3A (100 Pa)	4A (150 Pa)	5A (200 Pa)	6A (250 Pa)	7A (300 Pa)	8A (450 Pa)	9A (600 Pa)	E900 (900 Pa)	
	Resistenza vento, pressione max <sup>(5)</sup> EN 12211; EN 12210	1 (400 Pa)		2 (800 Pa)		3 (1200 Pa)		4 (1600 Pa)		5 (2000 Pa)		Exxx (> 2000 Pa)
	Resistenza vento, con freccia di flessione <sup>(5)</sup> EN 12211; EN 12210	A (≤ 1/150)			B (≤ 1/200)			C (≤ 1/300)				
	<b>SICUREZZA</b>											
	Antieffrazione <sup>(6)</sup> ENV 1627 - ENV 1630	WK 1			WK 2			WK 3				

Questa tabella mostra le possibili classi e i valori di resistenza. I valori evidenziati in rosso sono quelli relativi a questo sistema.

(1) Il valore di Uf misura il flusso di calore. Più basso è tale valore e migliore è l'isolamento termico del profilo.

(2) L'indice di riduzione acustica RW misura la capacità del telaio di ridurre il rumore esterno.

(3) Il test per la resistenza all'aria misura il volume di aria che passa attraverso una finestra ad una certa pressione.

(4) Il test per la resistenza all'acqua si esegue applicando un getto d'acqua uniforme, incrementando la pressione fino a quando l'acqua inizia a penetrare dalla finestra.

(5) La resistenza al carico del vento è una misura della resistenza strutturale dei profili ed è testata applicando diversi livelli di pressione tali da simulare la forza del vento. Ci sono fino a 5 livelli di resistenza al vento (1 a 5) e 3 classi di flessione (A, B, C). Più alto è il numero e migliori sono le prestazioni.

(6) Il test antieffrazione viene effettuato utilizzando carichi statici e dinamici e attraverso simulazioni di effrazione mediante l'utilizzo di specifici attrezzi.