

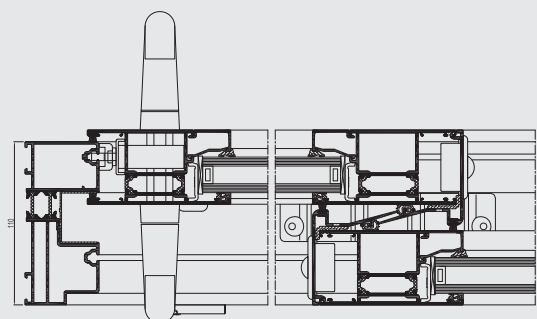
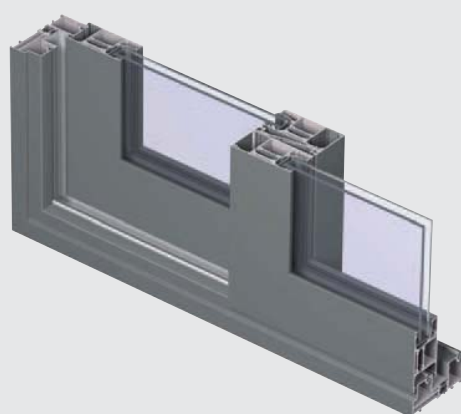


TP 110

Sistema de correr



REYNAERS
aluminium



TP 110 é um sistema de isolamento térmico com soluções deslizantes e um peso máximo por folha de 200kg.

Ambas as versões mono-rail e bi-rail estão disponíveis. O TP 110 é compatível com outros sistemas Reynaers, incluindo o TS e CS.

DAMOS
VIDA AO
ALUMÍNIO

CARACTERÍSTICAS TÉCNICAS

Variantes de estilo	MONORAIL	2-RAIL	RENAISSANCE
Largura / altura visível			
Aro	50 mm	50 mm	50 mm
Folha	93 mm	93 mm (TS) / 96.8 mm (CS)	105.3 mm
Travessa (TS)	67-77-87-93 mm	67-77-87-93 mm	-
Travessa (CS)	76-89-102-115 mm	76-89-102-115 mm	-
Secção encontro	97.8 mm	97.8 mm (TS) / 101.6 mm (CS)	110.1 mm (CS)
Profundidade total do sistema			
Aro	117.8 mm	110 mm	117.8 mm
Folha	50 mm	50 mm	50 mm
Altura do bite	21 mm (TS)	21 mm (TS) / 25 mm (CS)	25 mm (CS)
Espessura do vidro	4-37 mm	4-37 mm	4-37 mm
Método de vedação	Vedação em seco com EPDM ou silicone neutro		
Isolamento térmico	Barras de poliamida de 14 e 18.6 mm reforçadas com fibra de vidro		

DESEMPENHO

ENERGIA

Isolamento térmico ⁽¹⁾
EN 10077-2

Valor UF entre 3.1 W/m²K e 6.7 W/m²K,
dependendo da combinação do perfil

CONFORTO

Isolamento acústico ⁽²⁾
EN ISO 140-3; EN ISO 717-1

R_w (C; C_{tr}) = 31 (-1; -2) dB / 39 (0; -2) dB, dependendo do tipo de vidro

Permeabilidade ao ar, pressão máx.
de ensaio ⁽³⁾ EN 12208

1	2	3	4
(150 Pa)	(300 Pa)	(600 Pa)	(600 Pa)

Estanquidade à água ⁽⁴⁾
EN 12208

1A	2A	3A	4A	5A	6A	7A	8A	9A	E
(0 Pa)	(50 Pa)	(100 Pa)	(150 Pa)	(200 Pa)	(250 Pa)	(300 Pa)	(450 Pa)	(600 Pa)	(900 Pa)

Resistência à carga do vento,
pressão máxima de ensaio ⁽⁵⁾
EN 12211; EN 12210

1	2	3	4	5	Exxx
(400 Pa)	(800 Pa)	(1200 Pa)	(1600 Pa)	(2000 Pa)	(> 2000 Pa)

Resistência à carga do vento,
até à deformação do aro ⁽⁵⁾
EN 12211; EN 12210

A	B	C
(≤1/150)	(≤1/200)	(≤1/300)

SEGURANÇA

Resistência ao roubo ⁽⁶⁾
NEN 5096

WK 1	WK 2	WK 3

A tabela mostra as classes possíveis e os valores dos desempenhos. Os valores indicados a vermelho são os relevantes para este sistema.

(1) O valor UF mede a transmissão térmica. Quanto menor for o valor de UF, melhor será o isolamento térmico da estrutura.

(2) O índice de isolamento acústico R_w mede a capacidade de redução de ruído da estrutura.

(3) O teste de permeabilidade ao ar mede o volume de ar que passa por uma janela fechada a uma certa pressão de ar.

(4) O teste de estanquidade à água comprova-se com a aplicação de um jacto de água uniforme a uma pressão crescente de ar até que a água penetre na janela.

(5) O teste de resistência à carga de vento é uma medida de força estrutural do perfil e é testado aplicando-se níveis de pressão do ar que vão aumentando para simular a força do vento. Existem 5 níveis de resistência ao vento (1 a 5) e 3 classes de deformação (A,B,C). Quanto mais alto o valor, melhor será o desempenho.

(6) A resistência a assaltos é testada com cargas estáticas e dinâmicas, assim com por simulações de tentativas de arrombamento utilizando ferramentas específicas.

