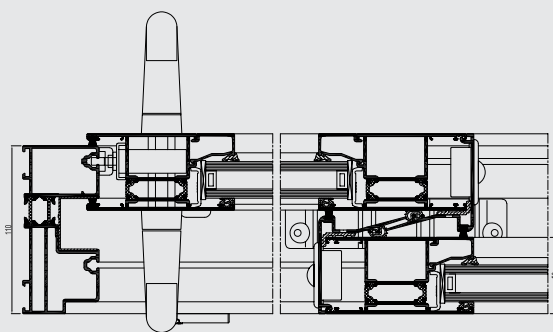
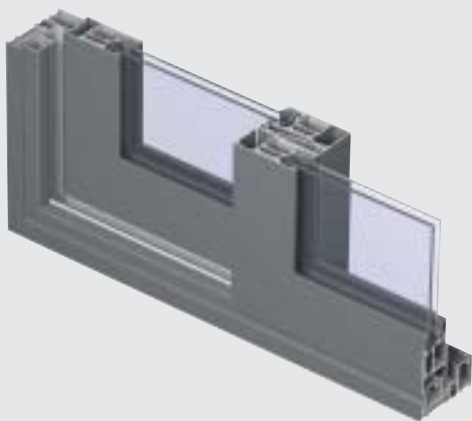




TP 110

Hebeschieber

R
REYNAERS
aluminium



TP 110 ist ein thermisch getrenntes Profilsystem für die Herstellung von Schiebeelementen mit einem maximalen Flügelgewicht von 200 kg. Sowohl Mono- als auch Duo-Rail-Ausführungen sind verfügbar.

Selbstverständlich ist TP 110 mit sämtlichen anderen Reynaers Profilsystemen - darunter CS - kompatibel.

TECHNISCHE EIGENSCHAFTEN

Stilrichtungen	MONORAIL	2-RAIL	RENAISSANCE
Ansichtsbreite / -höhe			
Rahmen	50 mm	50 mm	50 mm
Flügel	93 mm	93 mm (TS) / 96.8 mm (CS)	105.3 mm
T-profil (TS)	67-77-87-93 mm	67-77-87-93 mm	-
T-profil (CS)	76-89-102-115 mm	76-89-102-115 mm	-
Mittelstoss	97.8 mm	97.8 mm (TS) / 101.6 mm (CS)	110.1 mm (CS)
Einbautiefe			
Rahmen	117.8 mm	110 mm	117.8 mm
Flügel	50 mm	50 mm	50 mm
Glasfalzmass	21 mm (TS)	21 mm (TS) / 25 mm (CS)	25 mm (CS)
Glasstärke	4-37 mm	4-37 mm	4-37 mm
Verglasung	trockenverglasung mit EPDM oder neutralen Silikonen		
Wärmedämmung	14 mm und 18.6 mm mit Glasfaser verstärkte Polyamidstege		



LEISTUNGEN

ENERGIE

Wärmedämmung⁽¹⁾
EN 10077-2

Uf-Wert zwischen 3.1 W/m²K und 6.7 W/m²K,
abhängig von Rahmen/Flügel-Kombination

KOMFORT

Schalldämmung⁽²⁾
EN ISO 140-3; EN ISO 717-1

Rw (C;Ctr) = 31 (-1;-2) dB/39 (0; -2) dB, abhängig von Verglasung

Luftdichtheit, max. getesteter
Druck⁽³⁾ EN 12208

1 (150 Pa)	2 (300 Pa)	3 (600 Pa)	4 (600 Pa)
---------------	---------------	---------------	---------------

Wasserdichtheit⁽⁴⁾
EN 12208

1A (0 Pa)	2A (50 Pa)	3A (100 Pa)	4A (150 Pa)	5A (200 Pa)	6A (250 Pa)	7A (300 Pa)	8A (450 Pa)	9A (600 Pa)	E (900 Pa)
--------------	---------------	----------------	----------------	----------------	----------------	----------------	----------------	----------------	---------------

Widerstandsfähigkeit bei Windlast,
max. getesteter Druck⁽⁵⁾
EN 12211; EN 12210

1 (400 Pa)	2 (800 Pa)	3 (1200 Pa)	4 (1600 Pa)	5 (2000 Pa)	E _{xxx} (> 2000 Pa)
---------------	---------------	----------------	----------------	----------------	---------------------------------

Widerstandsfähigkeit bei Windlast
zu Rahmen Durchbiegung⁽⁵⁾
EN 12211; EN 12210

A (≤1/150)	B (≤1/200)	C (≤1/300)
---------------	---------------	---------------

SICHERHEIT

Einbruchhemmung⁽⁶⁾
NEN 5096

WK 1	WK 2	WK 3
------	------	------

Diese Übersicht zeigt mögliche Leistungsklassen und -werte. Die rot hinterlegten Werte sind für dieses System relevant.

- (1) Der Uf-Wert gibt die Wärmeübertragungszahl an. Je niedriger der Uf-Wert ist, umso besser ist die thermische Isolation des Rahmens.
- (2) Der Schallreduktions Index (Rw) misst die Kapazität der Schallreduktion Leistung des Rahmens.
- (3) Bei der Luftdichtheitsprüfung wird das Luftvolumen gemessen, das bei einem bestimmten Luftdruck durch ein geschlossenes Fenster dringt.
- (4) Bei der Wasserdichtheitsprüfung wird bei zunehmendem Luftdruck ein gleichmässiger Wasserstrahl auf das System gerichtet, bis das Wasser durch das Fenster dringt.
- (5) Der Windbelastungswiderstand ist ein Mass für die Strukturstärke des Profils. Bei dieser Prüfung wird das System einem zunehmenden Luftdruck ausgesetzt, um die Windstärke zu simulieren. Es gibt fünf Widerstandsniveaus (1 bis 5) und drei Durchbiegungsklassen (A, B, C). Je höher dieser Wert ist, umso besser sind die Eigenschaften.
- (6) Der Einbruchwiderstand wird über die statischen und dynamischen Eigenschaften geprüft, ausserdem werden Einbruchversuche mit speziellem Werkzeug ausgeführt.