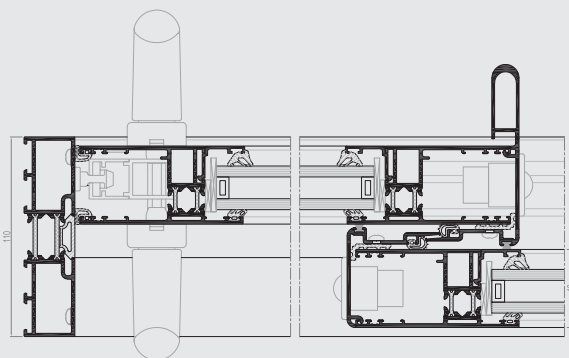
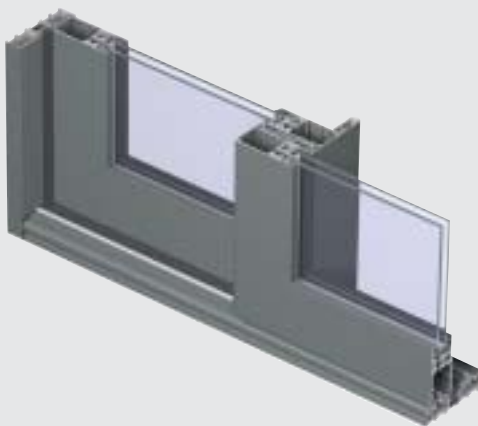




TLS 110

Hebeschieber

R
REYNAERS
aluminium



Das System TLS 110 ist ein thermisch getrenntes Hebeschiebe-System, ausgelegt für ein maximales Flügelgewicht von 300 kg. Durch die große Elementbauweise sind Standard Lösungen aber auch Übergrößen und schwellenlose Ausführungen problemlos realisierbar.

Reynaers (Hebe-)Schiebeelemente bieten Lebens- und Nutzungsqualität und ermöglichen vielseitige architektonische Gestaltungsmöglichkeiten. Alle Lösungen garantieren größtmögliche Transparenz bei maximaler Öffnungsbreite und Lichteinfall.

TECHNISCHE EIGENSCHAFTEN



Ansichtsbreite / -höhe	
Rahmen unten	35 mm
Rahmen oben	43 mm
Flügel	90 mm
Einbautiefe	
Rahmen	110 mm
Flügel	43 mm
T-Profil	93 mm
Mittelstoss	93 mm
Glasfalzmass	21 mm
Glasstärke	4 - 30 mm
Verglasung	trockenverglasung mit EPDM-Dichtung oder neutralen Silikonen
Wärmedämmung	18.6 mm und 25.6 mm glasfaserverstärkten Prolyamidstege



LEISTUNGEN

ENERGIE

Wärmedämmung⁽¹⁾
EN 10077-2

Uf-Werte zwischen 3.6 W/m²K und 6.7 W/m²K,
abhängig von Rahmen/Flügel Kombination

KOMFORT

Luftdichtheit, max. getesteter
Druck⁽²⁾ EN 1026; EN 12207

1

(150 Pa)

2

(300 Pa)

3

(600 Pa)

4

(600 Pa)

Wasserdichtheit⁽³⁾
EN 1027; EN 12208

1A

(0 Pa)

2A

(50 Pa)

3A

(100 Pa)

4A

(150 Pa)

5A

(200 Pa)

6A

(250 Pa)

7A

(300 Pa)

8A

(450 Pa)

9A

(600 Pa)

E_{xxx}

(>650 Pa)

Widerstandsfähigkeit bei Windlast,
max. getesteter Druck⁽⁴⁾
EN 12211; EN 12210

1

(400 Pa)

2

(800 Pa)

3

(1200 Pa)

4

(1600 Pa)

5

(2000 Pa)

E_{xxx}

(>2000 Pa)

Widerstandsfähigkeit bei Windlast
zu Rahmen Durchbiegung⁽⁴⁾
EN 12211; EN 12210

A

(≤1/150)

B

(≤1/200)

C

(≤1/300)

Diese Übersicht zeigt mögliche Leistungsklassen und -werte. Die rot hinterlegten Werte sind für dieses System relevant.

(1) Der Uf-Wert gibt die Wärmeübertragungszahl an. Je niedriger der Uf-Wert ist, umso besser ist die thermische Isolation des Rahmens.

(2) Bei der Luftdichtheitsprüfung wird das Luftvolumen gemessen, das bei einem bestimmten Luftdruck durch ein geschlossenes Fenster dringt.

(3) Bei der Wasserdichtheitsprüfung wird bei zunehmendem Luftdruck ein gleichmässiger Wasserstrahl auf das System gerichtet, bis das Wasser durch das Fenster dringt.

(4) Der Windbelastungswiderstand ist ein Mass für die Strukturstärke des Profils. Bei dieser Prüfung wird das System einem zunehmenden Luftdruck ausgesetzt, um die Windstärke zu simulieren. Es gibt fünf Widerstandsniveaus (1 bis 5) und drei Durchbiegungsklassen (A, B, C). Je höher dieser Wert ist, umso besser sind die Eigenschaften.