



OBR 122 AFF - Conception Réalisation Reynaers Aluminium - Toutes les indications mentionnées sur le présent document (caractéristiques, dimensions, informations,....) sont susceptibles de modifications, elles ne peuvent donc constituer un engagement de notre part.. Décembre 2009



NOUS DONNONS VIE A L'ALUMINIUM

REYNAERS ALUMINIUM
 Rue Victor Cousin
 F - 77127 LIEUSAIN
 Tél + 33 (0) 1 64 13 85 95
 Fax + 33 (0) 1 64 13 85 96

 info.france@reynaers.com
 www.reynaers.fr

REYNASOLAR
 Le bâtiment devient
 générateur d'énergie

**WE BRING
 ALUMINIUM
 TO LIFE**

REYNASOLAR - BIPV (Building Integrated Photovoltaics)

Systemes en Aluminium pour l'integration de Modules Photovoltaïques au Bâti

Systemes pour l'integration de modules photovoltaïques dans toutes les configurations. Reynaers Aluminium propose à la prescription et à la maîtrise d'ouvrage un panel d'applications qui met en honneur les vitrages équipés de cellules photovoltaïques, en panneaux standards ou en bi-verre, partout où il est possible de récupérer cette énergie naturelle. Reynaers a en effet développé des profilés spécifiques répondant à toutes les demandes d'équipements d'un bâtiment complet.

Bienvenue dans la centrale électrique nouvelle génération, signée Reynaers.

GARDE-CORPS RB 10 SOLAR

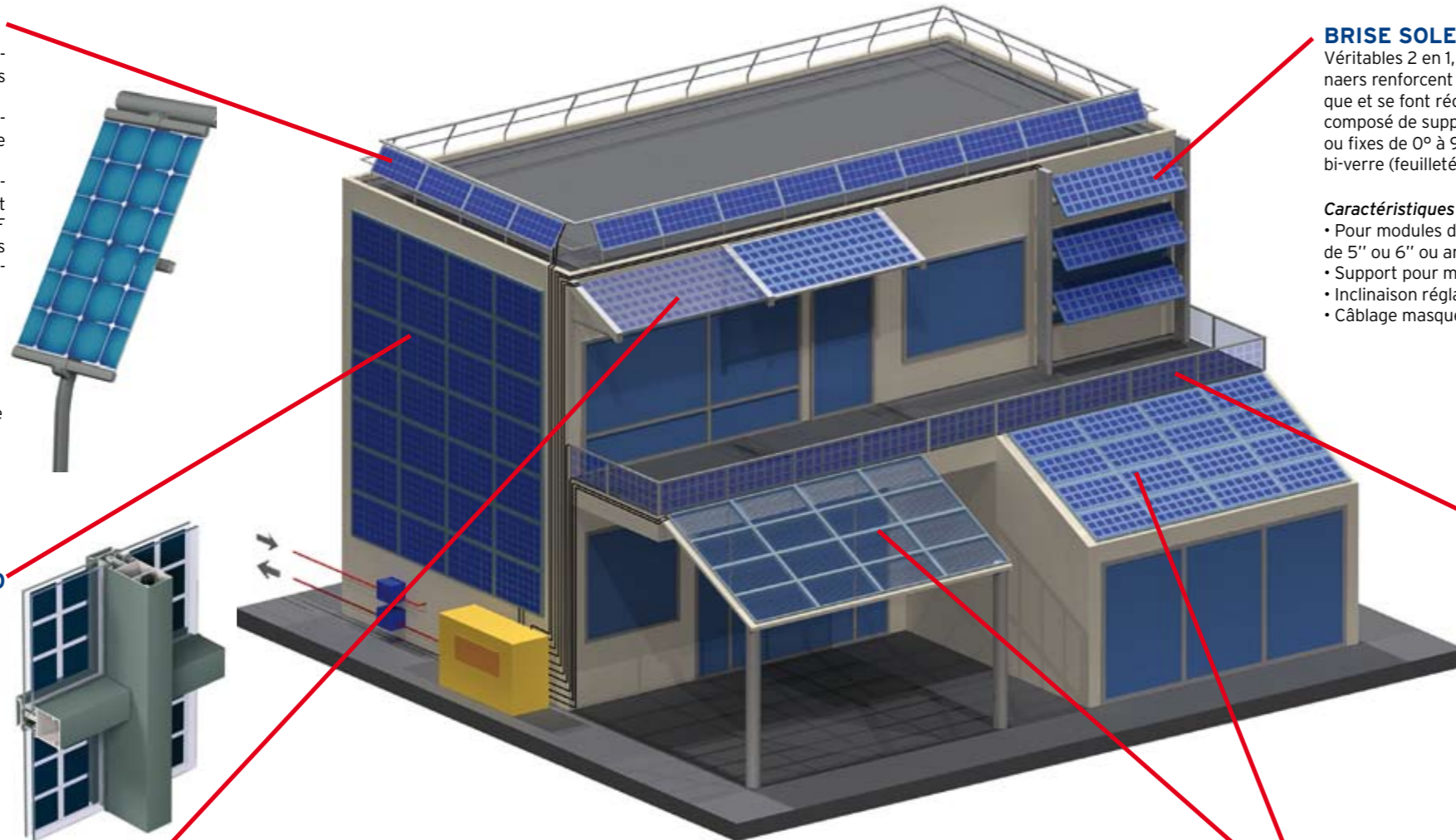
Incliné et placé sur le pourtour de la toiture pour recevoir les rayons solaires des orientations Est, Sud et Ouest.

Le garde-toit RB 10 Solar permet la réalisation de toutes les compositions en bande filante.

Esthétique, pratique, il s'installe en bâtiment neuf comme en rénovation. Il est conforme aux normes européennes (NF EN ISO 14122-3) pour les applications dans les lieux privés et publics. Modules standards (verre trempé + Tedlar®).

Caractéristiques Techniques :

- Inclinaison 15° et 30°
- Modules avec cadre de 35 à 50mm ou sans cadre de 5 et 11 mm
- Lisse intermédiaire conforme à la norme NF EN ISO 14 122-3
- Câblage protégé
- Pour toiture non accessible

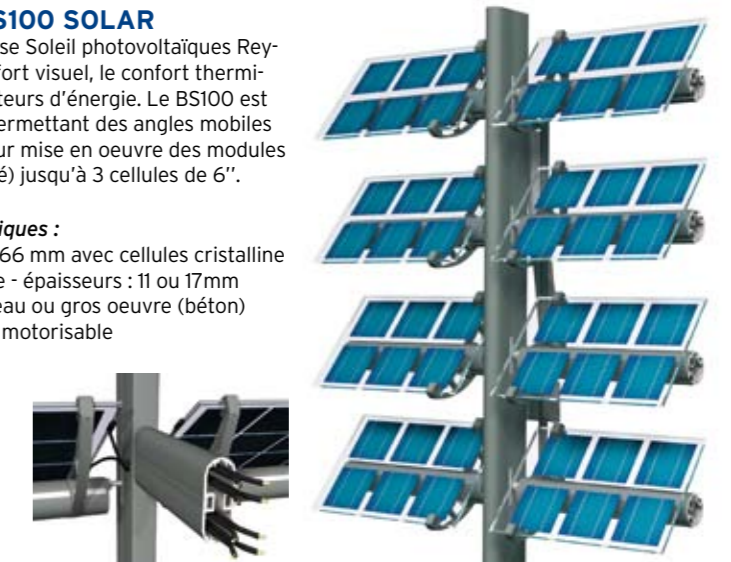


BRISE SOLEIL BS100 SOLAR

Véritables 2 en 1, les Brise Soleil photovoltaïques Reynaers renforcent le confort visuel, le confort thermique et se font récupérateurs d'énergie. Le BS100 est composé de supports permettant des angles mobiles ou fixes de 0° à 90° pour mise en oeuvre des modules bi-verre (feuilleté-laminé) jusqu'à 3 cellules de 6".

Caractéristiques Techniques :

- Pour modules de +/- 366 mm avec cellules cristalline de 5" ou 6" ou amorphe - épaisseurs : 11 ou 17 mm
- Support pour mur-rideau ou gros oeuvre (béton)
- Inclinaison réglable et motorisable
- Câblage masqué



HABILLAGE DE FAÇADE SW 40

Développé par Reynaers pour la création d'habillages de façades. Il est notamment idéal pour habiller des pignons borgnes qu'il transforme en générateur d'énergie tout en permettant une isolation renforcée par l'extérieur. Modules standards (verre trempé + Tedlar®) ou Biverre (feuilleté-laminé) amorphe.

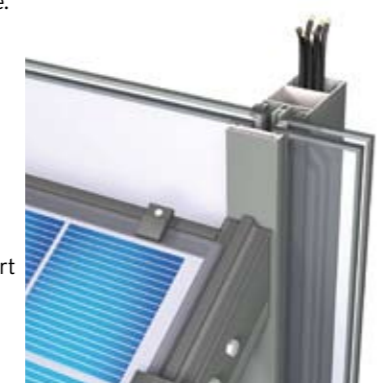


BRISE SOLEIL BS 30 SOLAR

Véritables 2 en 1, les systèmes Brise Soleil photovoltaïques Reynaers renforcent le confort visuel, le confort thermique et se font récupérateurs d'énergie. Le BS 30 permet l'utilisation de tous les modules standards ou bi-verre cristallin ou amorphe, dans un positionnement angulaire optimal.

Caractéristiques Techniques :

- Angle de 30° à 60° (30 optimum)
- Support pour mur-rideau ou gros oeuvre (béton)
- Epaisseur des modules : 5 à 50mm (avec ou sans cadre) pris sur 2 côtés ou encadré total.
- Trame des modules indépendante de la trame support
- Système anti-déparclosage & visserie inviolable
- Câblage masqué



Une installation est qualifiée de BIPV lorsque l'élément photovoltaïque assume à la fois la fonction de production d'énergie et celle d'élément de construction faisant partie intégrante du bâti. Un même produit remplit alors deux fonctions différentes. Lors du Grenelle de l'Environnement, l'Etat a souhaité donner la priorité à l'intégration du photovoltaïque au bâtiment, afin de favoriser les solutions esthétiques respectueuses des paysages et de l'architecture, et de positionner les industriels et artisans sur un secteur innovant et à plus forte valeur ajoutée.

Pour favoriser le développement du photovoltaïque sur l'ensemble des bâtiments professionnels (supermarchés, bâtiments industriels et agricoles de grande taille, parkings,...), l'Etat a décidé de créer un tarif spécifique de rachat du Kw produit, auquel seront automatiquement éligibles les installations respectant les critères d'intégration au bâti, sans limitation de surface.

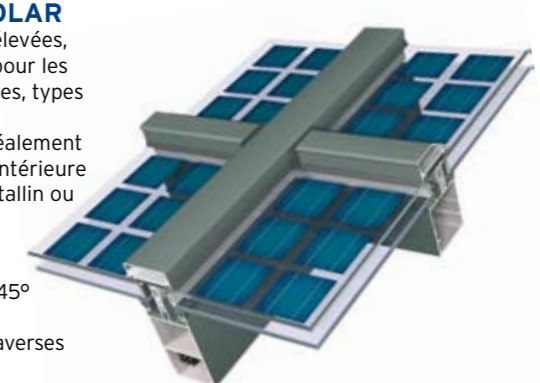
VERRIÈRE & AUVENT CW 60 SOLAR

Ses profilés porteurs aux valeurs d'inertie élevées, font du CW 60 Solar un excellent système pour les constructions inclinées, verticales ou courbes, types verrières ou auvents.

Les cellules photovoltaïques se trouvent idéalement exposées à l'rayonnement solaire. Largeur intérieure et extérieure visibles : 60 mm. Bi-verre cristallin ou amorphe, simple ou double-vitrage.

Caractéristiques Techniques :

- Application : Verrière / Inclinaison de 5° à 45°
- Double vitrage
- Câblage invisible grâce aux montants et traverses spécifiques
- Capot serreur extra plat pour éviter les ombres portées



BALUSTRADE RB 10 SOLAR

RB10 Solar permet la réalisation de balustrade pour la protection en balcons. Il répond aux exigences des normes de sécurité NF P 01012 et NF P 01013. Equipé de vitrage intégrant des cellules photovoltaïques, il ajoute à ses qualités esthétiques un rôle de récupérateur d'énergie. Biverre cristallin ou amorphe.