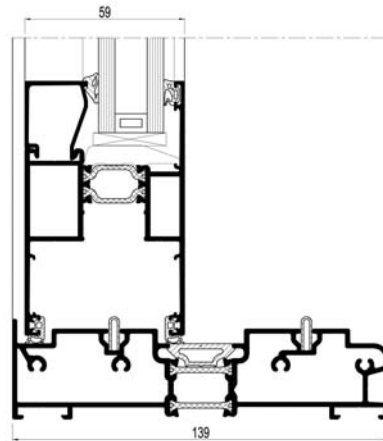




CP 130 / CP 130-LS

Schiebe- / Hebeschiebe-System

R
REYNAERS
aluminium



Das Schiebe- und Hebeschiebe-System CP 130 ist eine äusserst leistungsstarke Lösung mit erhöhtem Einbruchschutz und bietet auch sonst eine Vielzahl an Möglichkeiten. Es besticht nicht nur durch seine Funktionalität, sondern auch durch seine Wirtschaftlichkeit und Ästhetik. Ein weiterer Vorteil besteht in der Option, das System in Kombination mit dem neuen Belüftungssystem Ventalis einzusetzen.

CP 130 basiert auf dem bewährten System CS 68 und gewährleistet eine verkürzte Fabrikationszeit, eine optimierte Lagerhaltung und maximale System-Kompatibilität. Die einfache Fabrikation und Montage resultieren daraus, dass sämtliche Ausführungen (Schiebe- und Hebeschiebe-Lösung, Monorail, 2- und 3-läufig) in einem Design zusammengefasst sind. Die optimierte Schwellenlösung, die verbesserte Wärmedämmung und die Möglichkeit, ein dickeres Glas mit einem Gewicht bis zu 300 kg einzusetzen, unterstreichen die herausragenden Leistungsmerkmale von CP 130.

TECHNISCHE EIGENSCHAFTEN

Ausführung	CP 130 SCHIEBESYSTEM	CP 130-LS HEBESCHIEBE-SYSTEM
Design	Funktional	Funktional
Modul	ein-, zwei-, dreiläufig	ein-, zwei-, dreiläufig
Ansichtsbreite / -höhe		
Blendrahmen	42 mm	28 mm / 42 mm
Flügelrahmen	94 mm	94 mm
Bautiefe		
Blendrahmen	110 mm / 130 mm / 139 mm / 181 mm	139 mm / 210 mm
Flügelrahmen	59 mm	59 mm
Glas / Einsatzstärke	4 - 42 mm	4 - 42 mm
Flügelgewicht	300 kg	300 kg
Option	Auch als HI Variante ausführbar	



Schmale Mittelsektion



Integration von Ventalis

LEISTUNGEN

ENERGIE

Wärmedämmung
EN 10077-2

Profilbezogen

KOMFORT

Luftdurchlässigkeit, max. getesteter
Druck
EN 12207

1 (150 Pa)	2 (300 Pa)	3 (600 Pa)	4 (600 Pa)
---------------	---------------	---------------	---------------

Schlagregendichtheit
EN 12208

1A (0 Pa)	2A (50 Pa)	3A (100 Pa)	4A (150 Pa)	5A (200 Pa)	6A (250 Pa)	7A (300 Pa)	8A (450 Pa)	9A (600 Pa)	E900 (900 Pa)
--------------	---------------	----------------	----------------	----------------	----------------	----------------	----------------	----------------	------------------

Widerstandsfähigkeit gegen Wind-
last, max. getesteter Druck
EN 12211; EN 12210

1 (400 Pa)	2 (800 Pa)	3 (1200 Pa)	4 (1600 Pa)	5 (2000 Pa)	Exxx (>2000 Pa)
---------------	---------------	----------------	----------------	----------------	--------------------

Widerstandsfähigkeit gegen Wind-
last Rahmendurchbiegung
EN 12211; EN 12210

A (≤1/150)	B (≤1/200)	C (≤1/300)
---------------	---------------	---------------

Diese Übersicht zeigt mögliche Leistungsklassen und -werte. Die rot hinterlegten Werte sind für dieses System relevant.

REYNAERS GMBH
Aluminium Systeme
Franzstrasse 25
D-45968 Gladbeck
Tel. +49 (0) 2043 964 00
Fax +49 (0) 2043 964 010
www.reynaers.de
info@reynaers.de

REYNAERS GMBH
Aluminium Systeme
campus 21 - Businesszentrum Wien Süd
Liebermannstrasse F05 402
A-2345 Brunn am Gebirge
Tel. +43 (0) 2236 378 380
Fax +43 (0) 2236 378 380 13
www.reynaers.at
info@reynaers.at

REYNAERS AG
Aluminium Systeme
Langfeldstrasse 88
CH-8500 Frauenfeld
Tel. +41 (0) 52 725 05 30
Fax +41 (0) 52 725 05 35
www.reynaers.ch
info@reynaers.ch

11/2010

