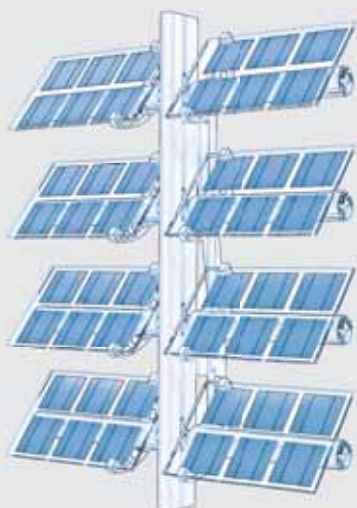


SONNENSCHUTZ-GESAMTLÖSUNGEN

BS 100/30/20



ALLES AUS EINER HAND

- Situations-Analyse
- Systemwahl
- Planung
- Wahl des Steuerungssystems
- Montage

EFFIZIENTES ENERGIEMANAGEMENT

Das Interesse für Energiemanagement in Gebäuden ist ein relativ junges Phänomen. In den letzten Jahrzehnten wurde es für jedermann deutlich, energiesparendes Bauen ist komplex und bedarf viel Umsetzungserfahrung. Eine der bedeutendsten Herausforderungen ist die Kontrolle der direkten Sonneneinstrahlung, zum Beispiel in modernen Glasgebäuden. Die durch das Sonnenlicht entstehende Wärme im Innern des Gebäudes wird immer häufiger auf natürliche Art abgewiesen und automatisiert. Damit bleiben

- Tageslicht im Raum
- Transparenz
- gutes Arbeitsklima

im Innern erhalten. Es kann so zum Beispiel auf gesundheitsschädigende Kälteanlagen weitgehend verzichtet werden – die Temperatur in den Räumen bleibt angenehm. Der Situationsanalyse für den Sonnenschutz steht somit am Anfang eines Projektes ein Höchstmass von Wichtigkeit zu.

Seit kurzem bietet Reynaers Aluminium Beschattungs-Komplettlösungen an, die den Auftraggeber in vielerlei Hinsicht überzeugen.

UNSERE PHILOSOPHIE – IHR NUTZEN

AM ANFANG EINES JEDEN GEBÄUDES STEHT EIN KREATIVER ENTWURF

Ungeachtet dessen, ob es sich um eine Privatwohnung oder ein grosses kommerzielles Projekt handelt - wir unterstützen Architekt oder Fachplaner kompetent. Wir gehen auf Ihre Wünsche ein und unterstützen Ihr Konzept mit unserer Erfahrung! Dabei achten wir auf:

- Design/Ästhetik
- Sicherheit
- Kostenoptimierung
- Vertrauen
- Flexibel für ganz spezielle Lösungen

Zufriedene Kunden und ein optimales Preis-Leistungs-Verhältnis zu erreichen, das ist unser Ziel. Nicht immer ist hierfür die einfachste Variante die geeignetste. Wir bieten Ihnen sowohl die einfachste als auch die umfassendste Lösungsvariante.

Die Zukunft geht in die Richtung der Gesamtgebäude-Automatisierung. Das BS (Brise Soleil)-System von Reynaers Aluminium ist eine ästhetische und praktische Variante für nahezu alle neuen und bestehenden Gebäude. Es wird als Standardsystem oder als massgeschneiderte Objektlösung angeboten.



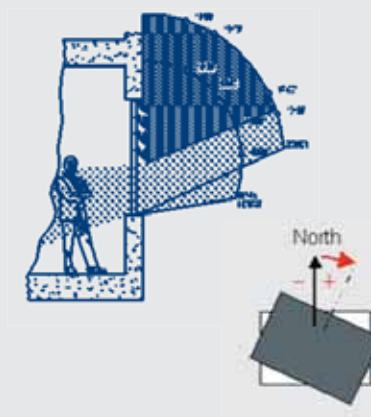
PROFITIEREN SIE VON UNSEREM ERFOLGSKONZEPT

- ✓ Eingespieltes und erfahrenes Team
- ✓ Vertrieb von qualitativ hochwertigen Produkten
- ✓ Effiziente Offert- und Auftragsabwicklung
- ✓ Kompetente Service- und Beratungsleistung
- ✓ Flächendeckende Objektbetreuung
- ✓ Technische Begleitung von der Idee bis nach der Realisierung
- ✓ Schnittstellen-Koordination

UNSERE KONZEPTAUSARBEITUNG

Um ein optimales Endergebnis mit maximaler Leistung und Energieeffizienz zu erzielen, ist eine genaue Analyse sämtlicher inneren und äusseren Umstände erforderlich. Dabei werden vorrangig folgende Punkte geklärt:

- **Gebäudeausrichtung**
- **Was befindet sich hinter dem Sonnenschutz?**
- **Wie transparent soll der Sonnenschutz sein (Lamellenabstand)?**
- **Raumnutzung (eher tagsüber oder abends)?**
- **Sind Arbeitsplätze im Innern?**
- **Muss der Raum abgedunkelt werden können?**
- **Dient der Sonnenschutz als Blend- oder als Vollschutz?**
- **Muss der Sonnenschutz manuell regulierbar sein?**



Je nach Sonnenstand kann der Lichteinfall durch die Lamellen reguliert werden, sodass trotzdem eine grösstmögliche Transparenz beibehalten werden kann. Ob nun mit Horizontal- oder Vertikallamellen, Reynaers hat für alle Situationen das passende System zur Hand.

Auch im Bereich der Steuerung bietet Reynaers eine Vielzahl an Möglichkeiten. Lösungen, mit welchen Sie nicht nur die Sonne im Griff haben, sondern auch weite Teile Ihres Gebäudes. So haben Sie jederzeit automatisch das für Sie optimale Licht im Raum.

ÜBERZEUGENDE ARGUMENTE

Reynaers Aluminium verfügt über ein erstklassiges Netzwerk an renommierten und zertifizierten Partnern. Dies ermöglicht es uns, Ihnen eine intelligente und ineinandergreifende Komplettlösung anzubieten.

Ihre Vorteile im Überblick:

- Ein Ansprechpartner für die komplette Sonnenschutz-Lösung
- Erstklassige Konzept-Komponenten garantieren ein erstklassiges Ergebnis
- Voller Support
- Projektbezogene Garantie (mindestens 2 Jahre)

WIR ERLEDIGEN FÜR SIE ...

- ✓ **Sonnenstandsberechnung**
- ✓ **Gebäude-Wärmekalkulation**
- ✓ **Systemauswahl gemäss Anforderungen**
- ✓ **Nachlaufberechnung nach Gebäudeposition**
- ✓ **Steuerungsberatung**
- ✓ **Projektunterstützung**
- ✓ **Kostenoptimierung**
- ✓ **Fachgespräche**



TECHNISCHER SUPPORT

Wichtig vor allem bei beweglichen Systemen, wo folgende Punkte beachtet werden sollten:

- Ist die Anlage bei jeder Witterung funktionsfähig? Bei Regen, Frost und Schnee darf kein Problem entstehen.
- Ist bei grossen Kälteunterschieden über das ganze Jahr die Funktion beeinträchtigt (Material Ausdehnung etc.)?
- Bleibt die Anlage bei hohen Windbelastungen/Sturm (statisch und dynamisch) standhaft? Beachten Sie, dass es auch bei uns immer häufiger stark winden kann. Die Sonneneinstrahlung wird durch starken Wind nicht verringert.
- Ist die Konstruktion gut genug, dass die Anlage bei grossen Sonnenschutzflächen nicht verklemmt?

Tipps:

- Die Temperaturen werden auch bei uns in Zukunft ansteigen, dies sollte schon jetzt beachtet werden, damit ein solches System nicht in 2 Jahren wieder erneuert werden muss.
- Gerade bei beweglichen Systemen und im Aussenbereich brauchen Sie sehr gut aufeinander abgestimmte Komponenten, welche allen Anforderungen entsprechen.

System-Argumente

Der Entscheid für ein System steht und fällt mit den Anforderungen und Wünschen des Bauherrn. Dabei ist es wichtig, ihn informieren und beraten zu können! Hier einige Argumente:

- Mit einem beweglichen vertikalen Lamellen-System haben Sie die Sonne jederzeit im Griff, ohne dass die Lamellen ganz geschlossen werden müssen, daher bleibt die Transparenz immer erhalten. Sonnennachlauf bis 180 Grad ist möglich. Die Sonne verläuft von Ost nach West - also seitwärts!
- Mit einem beweglichen horizontalen Lamellen-System kann nicht ganz alles abgedeckt werden, ohne dass Sie die Lamellen ganz schliessen müssen, die Sonne kann von der Seite her in den Raum eindringen. Sonnennachlauf bis 180 Grad ist möglich, hat aber nicht die gleiche Wirkung wie vertikal!
- Mit einem fixen Lamellen-System decken Sie ca. 20 bis 40% der Tagessonne ab, daher ist diese Variante ein Blendschutz und kein Vollschutz!

Gerne unterstützen wir Sie bei der Ausarbeitung Ihres Projektes.



WE BRING ALUMINIUM TO LIFE

REYNAERS GMBH
Aluminium Systeme
Franzstrasse 25
D-45968 Gladbeck
Tel. +49 (0) 2043 964 00
Fax +49 (0) 2043 964 010
www.reynaers.de
info@reynaers.de

REYNAERS GMBH
Aluminium Systeme
campus 21 - Businesszentrum Wien Süd
Liebermannstrasse F05 402
A-2345 Brunn am Gebirge
Tel. +43 (0) 2236 378 380
Fax +43 (0) 2236 378 380 13
www.reynaers.at
info@reynaers.at

REYNAERS AG
Aluminium Systeme
Langfeldstrasse 88
CH-8500 Frauenfeld
Tel. +41 (0) 52 725 05 30
Fax +41 (0) 52 725 05 35
www.reynaers.ch
info@reynaers.ch

12/2008