



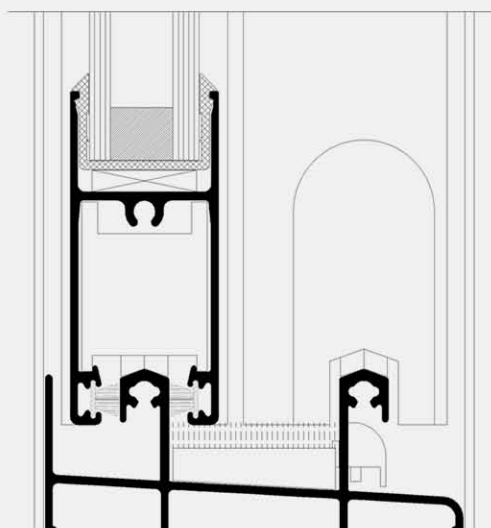
Prestige

Sistema de correr

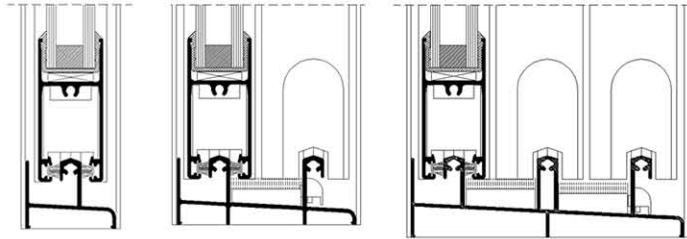
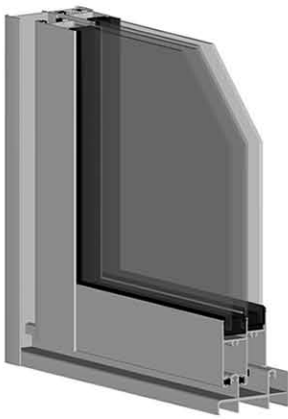
R
REYNAERS
aluminium

ALUPOL, SA

O sistema Prestige identifica-se com os conceitos estéticos modernos, onde estão disponíveis perfis e acessórios para as mais variadas aplicações, permitindo a aplicação deste sistema em variadas obras de arquitectura. É um sistema com 80 mm, que permite, em função das prestações pretendidas, aplicar perfis simples ou reforçados, para vidro simples ou duplo, tornando as soluções disponíveis ajustadas a qualquer aplicação. Soluções mono-rail e tri-rail estão também presentes no sistema, ampliando a oferta da gama, complementada pelo conjunto de acessórios específicos, e pela possibilidade de ligação a outros sistemas.



Características Técnicas



Aro monorail

Aro birail

Aro tirail

Espessura do aro fixo	44 mm	84 mm	127 mm
Espessura do perfil móvel	32 mm	32 mm	32 mm
Espessura do vidro	até 22 mm	até 22 mm	até 22 mm
Método de vedação	vedação com recurso a vedantes em EPDM ou silicone neutro		

Características Técnicas

Permeabilidade ao ar ⁽¹⁾ EN 1026; EN12207	1 (150 Pa)		2 (300 Pa)		3 (600 Pa)		4 (600 Pa)				
Estanquidade à água ⁽²⁾ EN 1027; EN12208	1A (0 Pa)	2A (50 Pa)	3A (100 Pa)	4A (150 Pa)	5A (200 Pa)	6A (250 Pa)	7A (300 Pa)	8A (450 Pa)	9A (600 Pa)	E (>600 Pa)	
Resistência ao vento ⁽³⁾ EN 12211; EN 12210	1 (400 Pa)		2 (800 Pa)		3 (1200 Pa)		4 (1600 Pa)		5 (2000 Pa)		Exxxx (>2000 Pa)

(1) O teste de permeabilidade ao ar mede o volume de ar que atravessa uma janela fechada a uma determinada pressão de ar

(2) O teste de estanquidade à água comprova-se aplicando uma quantidade de água uniforme a uma pressão de ar crescente até que a água atravesse a janela

(3) O teste de resistência ao vento mede a resistência do perfil e comprova-se aplicando níveis crescentes de pressão de ar, e que simulam a força do vento. Quanto maior o valor, maior a resistência ao vento

Certificação de Qualidade e Ensaios

A Reynaers Alupol, SA comercializa produtos com reconhecida qualidade através de empresas fornecedoras devidamente certificadas, quer no que diz respeito à extrusão do alumínio, quer aos tratamentos superficiais aplicados (anodização e termolacagem), quer ainda relativamente aos acessórios recomendados para os seus Sistemas.

O controlo de qualidade, durante a concepção, extrusão, anodização e termolacagem dos perfis de alumínio, garante o perfeito enquadramento dos nossos perfis nos padrões de conformidade e especificações necessários para a sua perfeita utilização e duração.

Os tratamentos superficiais dos perfis de alumínio são realizados por empresas fornecedoras certificadas, em que a anodização é feita com observância das directivas da Qualanod e a termolacagem está certificada pela Qualicoat.

Os ensaios são realizados em laboratórios devidamente acreditados segundo as normas europeias em vigor.

Instalação

A instalação será realizada por um instalador credenciado Reynaers Alupol, de acordo com as normas standard de fabricação e desenhos técnicos aprovados.

