



# SOLUÇÕES CORTA-FOGO



A Reynaers Aluminium lançou uma gama completa de soluções à prova de fogo, em conformidade com as normas europeias. Esta gama surge como uma nova extensão ao seu sistema de fachada à prova de fogo existente (CW 50-FP) e oferece uma solução inovadora de janelas e portas à prova de fogo, baseada na conhecida CS 77. As novas soluções podem também ser integradas com todos os outros produtos Reynaers.

Uma tendência importante na construção civil é a sub-divisão dos edifícios em várias secções à prova de fogo que são interligadas por saídas de emergência. Isto oferece um maior nível de segurança para os utilizadores dos edifícios, mas também dá à construção um valor superior.

As soluções Reynaers à Prova de Fogo fornecem:

- rotas de fuga para o mínimo de 30 ou 60 minutos para assegurar a evacuação segura para todas as pessoas dentro do prédio
- limitar o aumento da temperatura no mínimo de 30 ou 60 minutos, protegendo as pessoas do outro lado do fogo
- 30 ou 60 min. de intervalo de tempo à prova de fogo antes que o fogo se espalhe no ou fora do edifício
- isolamento dos edifícios em estreita proximidade com o edifício em chamas

**DAMOS  
VIDA AO  
ALUMÍNIO**

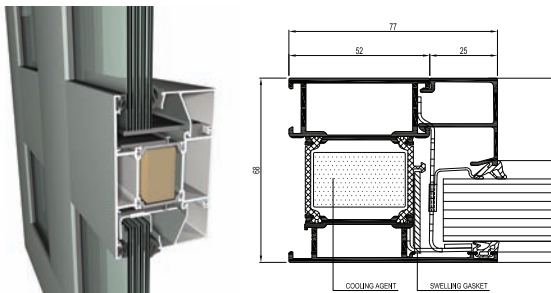
# CS 77-FP

O CS 77-FP EI30 e EI60 foram desenvolvidos com base nos perfis e acessórios CS 77 actuais para janelas e portas, e foi testado num programa optimizado de teste e aprovação Europeu. O intervalo de tempo à prova-de-fogo é conseguido através da inserção de um material de refrigeração especial para as câmaras do perfil e usando juntas de dilatação auto-adesivas e resistente à água. Estas juntas não precisam de ser seladas, reduzindo o tempo de fabricação dos perfis e os custos.

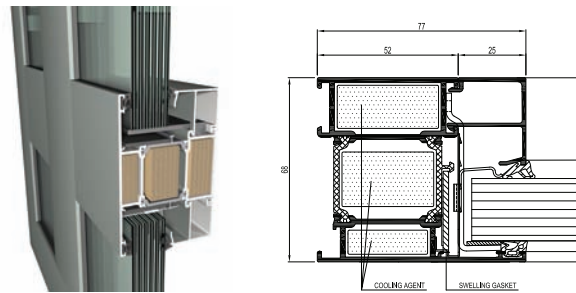
A gama à prova de fogo CS 77 está disponível como portas de abertura única para fora e duplas, portas de pânico, elementos da janela fixa combinados, bem como divisórias de vidro. Esta ampla gama de configurações oferece uma das maiores gamas de opções e combinações para os arquitectos trabalharem. Além disso, está disponível uma grande variedade de acessórios e dispositivos de bloqueio.

## CS 77-FP GLAZED PARTITION WALLS / FIXED WINDOW ELEMENTS

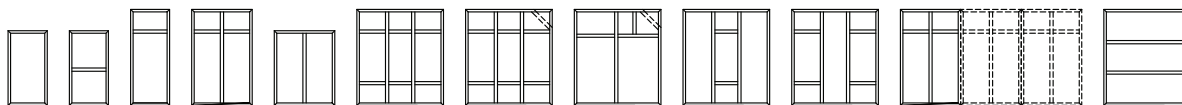
### EI30



### EI60

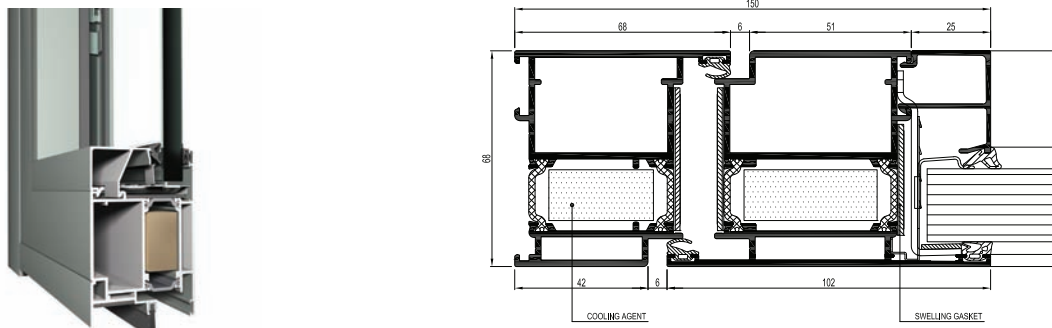


### Configurações aprovadas

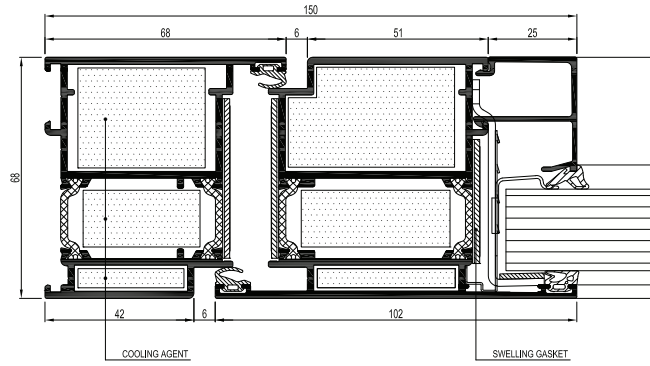


## PORTAS CS 77-FP

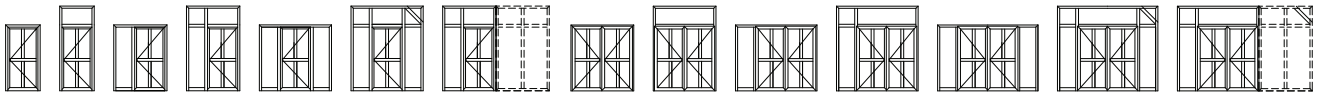
### EI30



## EI60



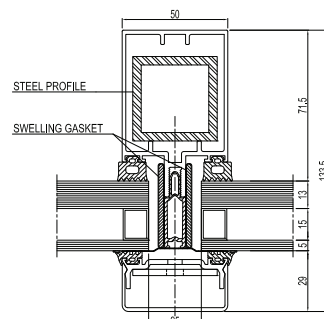
### Configurações aprovadas



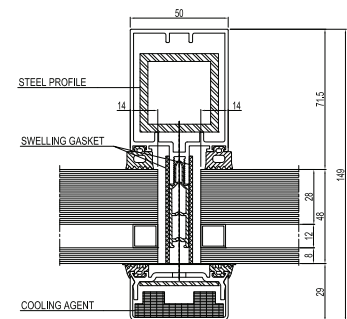
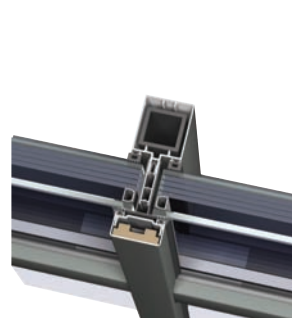
# CW 50-FP

O CW 50-FP EI30 oferece um intervalo de tempo à prova de fogo de 30 minutos que é obtido através da inserção de tubos de aço nos montantes e usando juntas de dilatação resistentes ao fogo. Com o CW 50-FP EI60 o factor tempo estende-se de 30 para 60 minutos pela adição de um agente de refrigeração mínimo. Ambas as versões CW 50-FP podem ser usadas sem problemas ao lado da gama completa CW 50, uma vez que são visualmente idênticos.

## EI30



## EI60



## CARACTERÍSTICAS TÉCNICAS

	<b>CS 77-FP EI30</b>	<b>CS 77-FP EI60</b>	<b>CW 50-FP EI30</b>	<b>CW 50-FP EI60</b>
Altura do bite	25 mm	25 mm	20 mm	20 mm
Espessura do vidro	De 15 mm a 51 mm	De 23 mm a 51 mm	33 mm	48 mm
Método de vedação	vedação em seco com EPDM	vedação em seco com EPDM	fixação através de perfis de pressão	fixação através de perfis de pressão
Classificação da resistência ao fogo	EW30, E30, EI30	EI45, EW60, E60, EI60	EI15, EW30, E30, EI30	EW60, E60, EI60

## DESEMPENHO

Todos os sistemas Reynaers à prova de fogo são testados em estreita cooperação com as instituições notificadas em toda a Europa. Um programa de teste europeu especial foi definido para certificação de todas as configurações necessárias.

	<b>CS 77-FP EI30</b>	<b>CS 77-FP EI60</b>	<b>CW 50-FP EI30</b>	<b>CW 50-FP EI60</b>
Standards de teste Europeus	EN 1364-1 EN 1634-1	EN 1364-1 EN 1634-1	EN 1364-3	EN 1364-3
Classificação standard	EN 13501-2	EN 13501-2	EN 13501-2	EN 13501-2

REYNAERS ALUMINIUM SA • t. +351 236 209 630 • f. +351 236 219 435 • [www.reynaers.pt](http://www.reynaers.pt) • [portugal@reynaers.com](mailto:portugal@reynaers.com)  
11/2008 - 0H0.98C2.00 - Parque Industrial Manuel da Mota, Lote 6, Apartado 234, 3100-905 Pombal - Portugal

