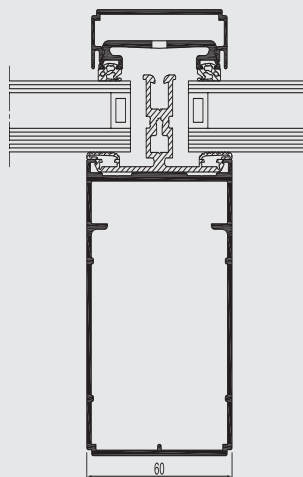
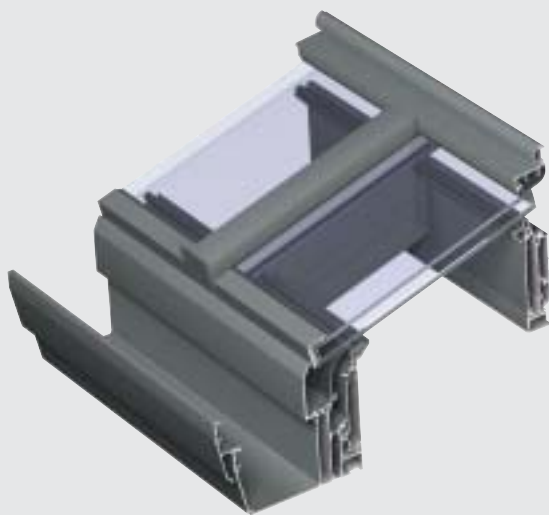




CR 120

Wintergartensystem

R
REYNAERS
aluminium



CR 120 ist ein thermisch getrenntes Wintergartensystem. Die Köcherprofile aus Aluminium bieten die Möglichkeit zur Integration von Verkabelung und Licht an der Innenseite, während die flachen Abdeckkappen an der Außenseite für ein schlankes Aussehen sorgen.

Dieses System ist mit allen Fenster- und Türsystemen sowie mit allen Schiebesystemen von Reynaers kompatibel.

Deshalb kann CR 120 in einer breiten Palette von Wintergärten und Glasdächern oder Überspannungen eingesetzt werden.

Das System erhöht darüber hinaus auch Sicherheit und Komfort, denn es kann mit motorisierten Rolladen- und Fenstersystemen verwendet werden.

TECHNISCHE EIGENSCHAFTEN



FUNKTIONELL



RENAISSANCE



ORANGERIE

Stile	
Ansichtsbreite Trägerprofil	60 mm
Systemtiefe Trägerprofil	70 mm / 100 mm
Dachneigung	5° - 45°
First	90° - 170°
Glasstärke	von 6 mm bis 40 mm
Verglasung	trockene Verglasung mit EPDM oder neutralen Silikonen
Wärmedämmung	Glasfaserverstärkte Polyamidstreifen in Omegaform + synthetisches Profil



LEISTUNGEN

ENERGIE

Wärmedämmung ⁽¹⁾
EN 10077-2

Spezieller Berechnung je nach Profilkombination -
bitte nehmen Sie mit Ihrem Reynaers Aluminium-Konstrukteur Kontakt auf

KOMFORT

Wasserdichtheit ⁽²⁾
EN 1027; EN 12208

1A (0 Pa)	2A (50 Pa)	3A (100 Pa)	4A (150 Pa)	5A (200 Pa)	6A (250 Pa)	7A (300 Pa)	8A (450 Pa)	9A (600 Pa)	E750 (750 Pa)
--------------	---------------	----------------	----------------	----------------	----------------	----------------	----------------	----------------	------------------

Widerstand gegen Windlast, max.
Textdruck ⁽³⁾, EN 12211; EN 12210

1 (400 Pa)	2 (800 Pa)	3 (1200 Pa)	4 (1600 Pa)	5 (2000 Pa)	Exxx (> 2000 Pa)
---------------	---------------	----------------	----------------	----------------	---------------------

Diese Tabelle gibt die möglichen Leistungswerte und -klassen an. Die rot angegebenen Werte sind die Werte, die für dieses System Anwendung finden.

(1) Die Uf-Werte messen den Wärmedurchgangskoeffizienten. Je niedriger der Uf-Wert ist, umso besser ist die Wärmedämmung des Rahmens.

(2) Bei der Wasserdichtheitsprüfung wird bei zunehmendem Luftdruck ein gleichmäßiger Wasserstrahl auf das System gerichtet, bis das Wasser durch das Fenster dringt.

(3) Der Widerstand gegen die Windlast ist ein Maßstab für die Strukturstärke des Profils. Bei diesem Test wird das System einem zunehmenden Luftdruck ausgesetzt, um die Windkraft zu simulieren. Es gibt fünf Widerstandsniveaus (1 bis einschl. 5) und drei Durchbiegungsklassen (A, B, C).