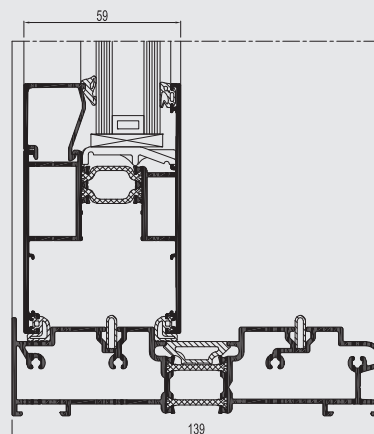




CP 130

Sistema de correr

R
REYNAERS
aluminium



O novo sistema de correr e elevatório CP 130 oferece uma grande variedade de possibilidades e uma alta performance. O sistema não é só funcional, mas oferece também uma solução económica e estética. Uma vantagem adicional do sistema é a opção de usá-lo em combinação com o sistema Ventalis.

O CP 130 é baseado no CS 68 e, como tal, melhora o tempo de fabrico, logística e compatibilidade com a actual gama de produtos. O fabrico e transporte são mais simplificados porque todas as configurações de correr e elevável Mono-Rail, Bi-Rail e Tri-Rail são combinadas num único design.

A solução de perfis inferiores otimizada, o valor otimizado de isolamento térmico até 2.78 W/m²K e a possibilidade de usar vidro mais espesso com um peso até 300 kg, sublinham as características contemporâneas do CP 130.

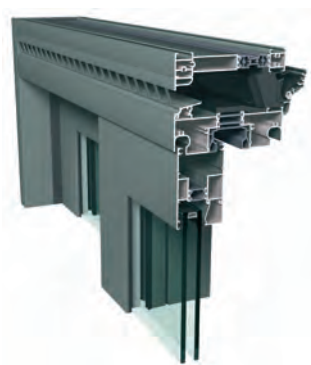
**DAMOS
VIDA AO
ALUMÍNIO**

CARACTERÍSTICAS TÉCNICAS

Variantes de estilo	CP 130 MONORAIL	CP 130 2-RAIL	CP 130 3-RAIL	CP 130-LS 2-RAIL	CP 130-LS 3-RAIL
Largura / altura visível					
Aro	50 mm	50 mm	50 mm	28-35-40 mm	28-35-40 mm
Folha	94 mm	94 mm	94 mm	94 mm	94 mm
Travessa	De 76 mm a 115 mm	De 76 mm a 115 mm	De 76 mm a 115 mm	De 76 mm a 115 mm	De 76 mm a 115 mm
Secção encontro	69 - 98 mm	69 - 98 mm	69 - 98 mm	69 - 98 mm	69 - 98 mm
Profundidade total do sistema					
Aro	130 mm	130 mm	181 mm	139 mm	210 mm
Folha	59 mm	59 mm	59 mm	59 mm	59 mm
Altura do bite	25 mm	25 mm	25 mm	25 mm	25 mm
Espessura do vidro	até 42 mm	até 42 mm	até 42 mm	até 42 mm	até 42 mm
Método de vedação	Vedação em seco com EPDM ou silicone neutro				
Isolamento térmico	Barras de poliamida de 23 mm e 32 mm reforçadas com fibra de vidro				



CP130 com Ventalis



CP130 LS com Ventalis

DESEMPENHO

ENERGIA

Isolamento térmico ⁽¹⁾
EN 10077-2

Uf ≥ 2.78 W/m²K

CONFORTO

Permeabilidade ao ar, pressão máx.
de ensaio ⁽²⁾ EN 12207

1
(150 Pa)

2
(300 Pa)

3
(600 Pa)

4
(600 Pa)

Estanquidade à água ⁽³⁾
EN 12208

1A
(0 Pa)

2A
(50 Pa)

3A
(100 Pa)

4A
(150 Pa)

5A
(200 Pa)

6A
(250 Pa)

7A
(300 Pa)

8A
(450 Pa)

9A
(600 Pa)

E900
(900 Pa)

Resistência à carga do vento,
pressão máxima de ensaio ⁽⁴⁾
EN 12211; EN 12210

1
(400 Pa)

2
(800 Pa)

3
(1200 Pa)

4
(1600 Pa)

5
(2000 Pa)

Exxx
(> 2000 Pa)

Resistência à carga do vento, até à
deformação do aro ⁽⁴⁾
EN 12211; EN 12210

A
(≤1/150)

B
(≤1/200)

C
(≤1/300)

A tabela mostra as classes possíveis e os valores dos desempenhos. Os valores indicados a vermelho são os relevantes para este sistema.

(1) O valor UF mede a transmissão térmica. Quanto menor for o valor de UF, melhor será o isolamento térmico da estrutura.

(2) O teste de permeabilidade ao ar mede o volume de ar que passa por uma janela fechada a uma certa pressão de ar.

(3) O teste de estanquidade à água comprova-se com a aplicação de um jacto de água uniforme a uma pressão crescente de ar até que a água penetre na janela.

(4) O teste de resistência à carga de vento é uma medida da força estrutural do perfil e é testado aplicando-se níveis de pressão do ar que vão aumentando para simular a força do vento. Existem 5 níveis de resistência ao vento (1 a 5) e 3 classes de deformação (A,B,C). Quanto mais alto o valor, melhor será o desempenho.