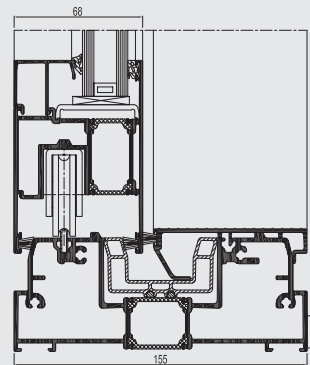
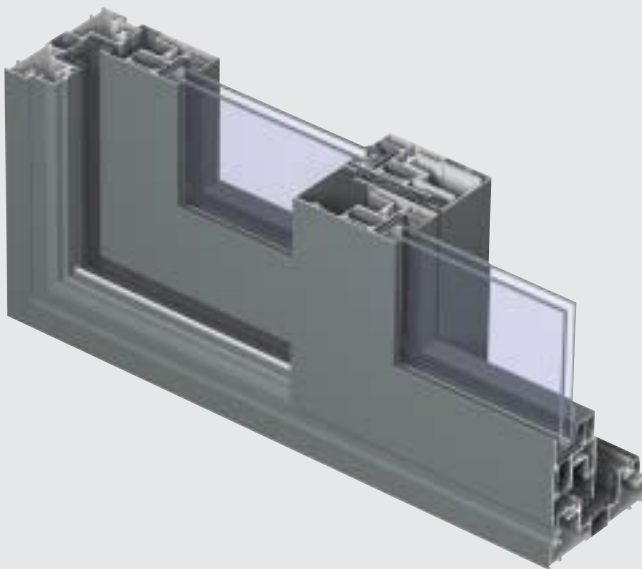




# CP 155

Schiebesystem

**R**  
REYNAERS  
aluminium



Das System CP 155 ist ein thermisch getrenntes Schiebe- und Hebeschiebe-System, ausgelegt für ein maximales Flügelgewicht von 400 kg. Durch die grosse Elementbauweise sind Standard-Lösungen aber auch Übergrößen und schwellenlose Ausführungen realisierbar.

Reynaers Schiebeelemente bieten Lebens- und Nutzungsqualität und ermöglichen vielseitige architektonische Gestaltungsmöglichkeiten.

## TECHNISCHE EIGENSCHAFTEN

Stilrichtungen	CP 155 MONORAIL / 2-RAIL / 3-RAIL / LS MONORAIL / LS 2-RAIL / LS 3-RAIL
Ansichtsbreite / -höhe	
Rahmen	60 mm
Flügel	102 mm
T-profil	76-89-102-115-154 mm
Mittelstoss	128 mm
Einbautiefe	
Rahmen	155 mm / 242 (3-rail / LS 3-rail)
Flügel	68 mm
Glasfalzmass	25 mm
Glasstärke	13 - 52 mm
Verglasung	trockene Verglasung mit EPDM-Dichtung
Wärmedämmung	23 mm und 32 mm glasfaserverstärkte Polyamidstege



## LEISTUNGEN

### ENERGIE

Wärmedämmung<sup>(1)</sup>  
EN 10077-2

Uf-Wert zwischen 3.0 W/m<sup>2</sup>K und 4.8 W/m<sup>2</sup>K, abhängig von Rahmen/Flügel Kombination

### KOMFORT

Schalldämmung<sup>(2)</sup>  
EN ISO 140-3; EN ISO 717-1

Rw (C; Ctr) = 37 (-1;-3) dB / 43 (-1;-5) dB, abhängig von Verglasung

Luftdichtheit, max. getesteter Druck<sup>(3)</sup> EN 12208

1 (150 Pa)	2 (300 Pa)	3 (600 Pa)	4 (600 Pa)
---------------	---------------	---------------	---------------

Wasserdichtheit<sup>(4)</sup>  
EN 12208

1A (0 Pa)	2A (50 Pa)	3A (100 Pa)	4A (150 Pa)	5A (200 Pa)	6A (250 Pa)	7A (300 Pa)	8A (450 Pa)	9A (600 Pa)	Exxx
--------------	---------------	----------------	----------------	----------------	----------------	----------------	----------------	----------------	------

Widerstandsfähigkeit bei Windlast, max. getesteter Druck<sup>(5)</sup>  
EN 12211; EN 12210

1 (400 Pa)	2 (800 Pa)	3 (1200 Pa)	4 (1600 Pa)	5 (2000 Pa)	Exxx (> 2000 Pa)
---------------	---------------	----------------	----------------	----------------	---------------------

Widerstandsfähigkeit bei Windlast zu Rahmen Durchbiegung<sup>(5)</sup>  
EN 12211; EN 12210

A (≤1/150)	B (≤1/200)	C (≤1/300)
---------------	---------------	---------------

### SICHERHEIT

Einbruchhemmung<sup>(6)</sup>  
ENV 1627 - ENV 1630

WK 1	WK 2	WK 3
------	------	------

Diese Übersicht zeigt mögliche Leistungsklassen und -werte. Die rot hinterlegten Werte sind für dieses System relevant.

- (1) Der Uf-Wert gibt die Wärmeübertragungszahl an. Je niedriger der Uf-Wert ist, umso besser ist die thermische Isolation des Rahmens.
- (2) Der Schallreduktions Index (Rw) misst die Kapazität der Schallreduktion Leistung des Rahmens.
- (3) Bei der Luftdichtheitsprüfung wird das Luftvolumen gemessen, das bei einem bestimmten Luftdruck durch ein geschlossenes Fenster dringt.
- (4) Bei der Wasserdichtheitsprüfung wird bei zunehmendem Luftdruck ein gleichmässiger Wasserstrahl auf das System gerichtet, bis das Wasser durch das Fenster dringt.
- (5) Der Windbelastungswiderstand ist ein Mass für die Strukturstärke des Profils. Bei dieser Prüfung wird das System einem zunehmenden Luftdruck ausgesetzt, um die Windstärke zu simulieren. Es gibt fünf Widerstandsniveaus (1 bis 5) und drei Durchbiegungsklassen (A, B, C). Je höher dieser Wert ist, umso besser sind die Eigenschaften.
- (6) Der Einbruchwiderstand wird über die statischen und dynamischen Eigenschaften geprüft, ausserdem werden Einbruchversuche mit speziellem Werkzeug ausgeführt.