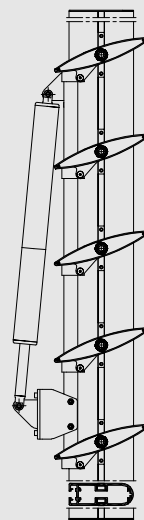




BS 100/30/20

Sonnenschutz



Reynaers Aluminium vereint im System Brise Soleil alle Anforderungen und bietet eine ästhetisch anspruchsvolle, auf Fenster- und Fassadensysteme optimal abgestimmte Sonnenschutzlösung. Brise Soleil ist ein außen angeordnetes Beschattungssystem, mit welchem die Funktionen Sonnenschutz, Blendschutz, Tageslichtlenkung sowie individuelle Sonder- und Objektlösungen vielfältig umgesetzt werden.

TECHNISCHE EIGENSCHAFTEN



BS 100 VORGEFERTIGTES RAHMENSYS-TEM



BS 100 STARRES LAMELLENSYSTEM



BS 100 BEWEGLICHES LAMELLENSYSTEM



BS 100 GLAS LAMELLENSYSTEM

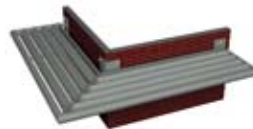
Stilrichtungen				
Lamellenform	Ellipsen	Ellipsen	Ellipsen	gehärtetes Glas
Lamellengrösse	140 mm / 180 mm	von 120 mm bis 400 mm	von 120 mm bis 400 mm	300 x 10 bis 12 mm
(Fester) Neigungswinkel	45°	0°/ 15°/ 30°/ 45°/ 60°/ 75°/ 90°	variabel	0°/15°/30°/45°/60°/ 75°/90° und variabel
Wartungsstege	ja	ja	ja	ja

Lamellen mit einer Abmessung von 500 mm und 700 mm sind für traditionelle Lösungen ebenfalls verfügbar.

TECHNISCHE EIGENSCHAFTEN



BS 100 MIT LAMELLEN-BEFESTIGUNGSSYSTEM



BS 30 RAHMENSYS-TEM



BS 20 RAHMENSYS-TEM

Stilrichtungen			
Lamellenform	Ellipsen	z-förmig	gewölbt
Lamellengrösse	200 mm / 250 mm / 300 mm	90 mm breit x 60 mm hoch	80 mm/140 mm breit
(Fester) Neigungswinkel	0°/ 15° / 30°/ 45°	ja	30°
Wartungsstege	nein	ja	nein

REYNAERS ALUMINIUM NV/SA • www.reynaers.be • info@reynaers.be

10/2007 - OHG.90C2.BL - V.U.: D. Dupaix, Oude Liersebaan 266, B-2570 Duffel

