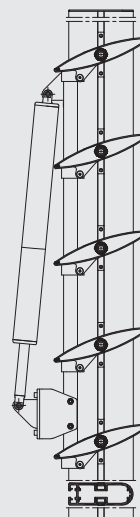


BS 100/30/20

Protecção Solar

R
REYNAERS
aluminium



Os sistemas Reynaers BS (Brise Soleil) são desenhados para proporcionar uma solução de protecção solar estética e eficiente em qualquer edifício novo ou já existente. Estão disponíveis em soluções standard ou realizadas à medida. Brise Soleil é o termo genérico para um sistema de lâminas, que quando aplicadas na fachada externa de um edifício, garantem uma protecção contra a radiação solar e luminosidade excessiva.

**DAMOS
VIDA AO
ALUMÍNIO**

CARACTERÍSTICAS TÉCNICAS



BS100 ESTRUTURA PRÉ-MONTADA



BS 100 LÂMINAS FIXAS



BS 100 LÂMINAS MÓVEIS



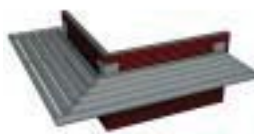
BS 100 LÂMINA DE VIDRO

Variantes de estilo				
Forma das lâminas	ellipse	ellipse	ellipse	vidro temperado
Dimensão das lâminas	140 mm / 180 mm	de 120 a 400 mm	de 120 a 400 mm	300 x 8 a 10 mm
Ângulo (fixo)	45°	0°/ 15°/ 30°/ 45°/ 60°/ 75°/ 90°	variável	0°/15°/30°/45°/60°/ 75°/90° e variáveis
Passadiços de manutenção	sim	sim	sim	sim

CARACTERÍSTICAS TÉCNICAS



BS 100 LÂMINA AGARRADA



BS 30 ESTRUTURA PRÉ-MONTADA



BS 20 ESTRUTURA PRÉ-MONTADA

Variantes de estilo			
Forma das lâminas	ellipse	em forma de Z	curva
Dimensão das lâminas	200 mm / 250 mm / 300 mm	90 mm largura x 60 mm altura	80 mm / 140 mm altura
Ângulo (fixo)	0°/ 15° / 30°/ 45°	sim	30°
Passadiços de manutenção	não	sim	não

REYNAERS ALUMINIUM SA • (43 = 9 ; > (8A (> ; 8 ((63 = 9 ; > (9 (< ; = • www.zmfvi nz{.pt • xvz] } oi t@zmfvi nz{.kvw
02/2008 - 0H0.25C2.00 - Parque Industrial Manuel da Mota, Lote >, Apartado 234, 3100-905 Pombal - Portugal

