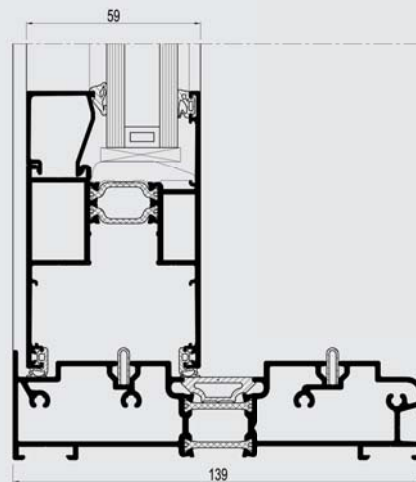
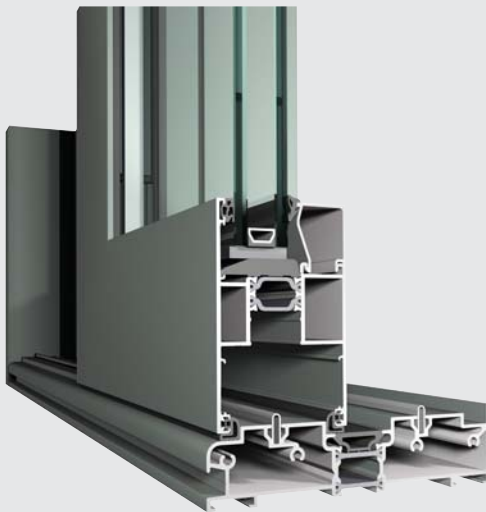




# CP 130

Ästhetische Funktionalität

**R**  
REYNAERS  
aluminium



Das Schiebe- und Hebeschiebe-System CP 130 ist eine äusserst leistungsstarke Lösung mit erhöhtem Einbruchschutz und bietet auch sonst eine Vielzahl an Möglichkeiten. Es besteht nicht nur durch seine Funktionalität, sondern auch durch seine Wirtschaftlichkeit und Ästhetik. Ein weiterer Vorteil besteht in der Option, das System in Kombination mit dem neuen Belüftungssystem Ventalis einzusetzen.

CP 130 basiert auf dem bewährten System CS 68 und gewährleistet eine verkürzte Fabrikationszeit, eine optimierte Lagerhaltung und maximale System-Kompatibilität. Die einfache Fabrikation und Montage resultieren daraus, dass sämtliche Ausführungen (Schiebe- und Hebeschiebe-Lösung, Monorail, 2- und 3-läufig) in einem Design zusammengefasst sind. Die optimierte Schwellenlösung, die verbesserte Wärmedämmung und die Möglichkeit, ein dickeres Glas mit einem Gewicht bis zu 300 kg einzusetzen, unterstreichen die herausragenden Leistungsmerkmale von CP 130.

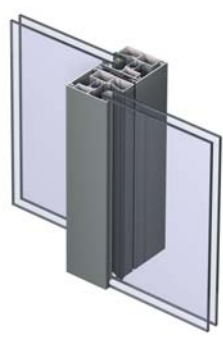




TECHNISCHE EIGENSCHAFTEN						
Ausführung		CP 130 MONORAIL	CP 130 2-RAIL	CP 130 3-RAIL	CP 130-LS 2-RAIL	CP 130-LS 3-RAIL
Ansichtsbreite/-höhe	Blendrahmen	50 mm	50 mm	50 mm	28-35-40 mm	28-35-40 mm
	Flügelrahmen	94 mm	94 mm	94 mm	94 mm	94 mm
	Sprosse	von 76 mm bis 115 mm	von 76 mm bis 115 mm	von 76 mm bis 115 mm	von 76 mm bis 115 mm	von 76 mm bis 115 mm
	Mittelquerschnitt	69 - 98 mm	69 - 98 mm	69 - 98 mm	69 - 98 mm	69 - 98 mm
Bautiefe	Blendrahmen	130 mm	130 mm	181 mm	139 mm	210 mm
	Flügelrahmen	59 mm	59 mm	59 mm	59 mm	59 mm
Falzhöhe		25 mm	25 mm	25 mm	25 mm	25 mm
Einbautiefe Glas / Paneel		bis zu 44 mm	bis zu 44 mm	bis zu 44 mm	bis zu 44 mm	bis zu 44 mm
Verglasung	Trockenverglasung mit EPDM oder mit Silikonfuge					
Wärmedämmung	Glasfaser-verstärkte Polyamidstege (23 mm und 32 mm)					

**CP 130**

<b>Niedrige Schwelle</b>	<b>Slimline Mittelquerschnitt</b>	<b>Ventalis Integration</b>
--------------------------	-----------------------------------	-----------------------------



**LEISTUNGEN**

ENERGIE												
Wärmedämmung <sup>(1)</sup>	Uf von 2.78 W/m²K abhängig von Rahmen/Flügel Kombination											
KOMFORT												
Luftdurchlässigkeit, max. getesteter Druck <sup>(2)</sup> EN 12207	1 (150 Pa)			2 (300 Pa)			3 (600 Pa)			4 (600 Pa)		
Schlagregendichtheit <sup>(3)</sup> EN 12208	1A (0 Pa)	2A (50 Pa)	3A (100 Pa)	4A (150 Pa)	5A (200 Pa)	6A (250 Pa)	7A (300 Pa)	8A (450 Pa)	9A (600 Pa)	E900 (900 Pa)		
Widerstandsfähigkeit gegen Windlast, max. getesteter Druck <sup>(4)</sup> EN 12211; EN 12210	1 (400 Pa)		2 (800 Pa)		3 (1200 Pa)		4 (1600 Pa)		5 (2000 Pa)		Exxx (> 2000 Pa)	
	A (≤1/150)				B (≤1/200)				C (≤1/300)			
Widerstandsfähigkeit gegen Windlast Rahmendurchbiegung <sup>(4)</sup> EN 12211; EN 12210	A (≤1/150)				B (≤1/200)				C (≤1/300)			
	SICHERHEIT											
Einbruchhemmung <sup>(5)</sup> ENV 1627; ENV 1630	WK 1				WK 2				WK 3			

Diese Übersicht zeigt mögliche Leistungsklassen und -werte. Die rot hinterlegten Werte sind für dieses System relevant.

(1) Der Uf-Wert bestimmt den Wärmedurchgang. Je tiefer der Uf-Wert, desto besser die Wärmedämmung eines Rahmens.

(2) Das Resultat der Luftdurchlässigkeitsprüfung gibt an, welches Luftvolumen bei einem bestimmten Luftdruck durch ein geschlossenes Element dringt.

(3) Beim Schlagregendichtheitstest wird das Element bei zunehmendem Luftdruck konstant mit Wasser besprüht. Dabei wird geprüft, ab wann Wasser durch das Element dringt.

(4) Die Widerstandsfähigkeit gegen die Windlast gibt Auskunft über die Stabilität des Elements und dessen Profile. Dies wird anhand von steigendem Luftdruck geprüft, welcher die Windlast simuliert. Man klassifiziert hier in 5 verschiedene Levels (1-5) sowie drei Klassen der Rahmendurchbiegung (A, B und C). Je höher die Zahl resp. der Buchstabe, desto widerstandsfähiger das Element.

(5) Die Einbruchhemmung wird mittels statischer und dynamischer Belastungen geprüft. Zudem wird ein Einbruchversuch mit Hilfe von bestimmten Werkzeugen simuliert.

